

**2010 1960**

\*

---

- - \*



:

:

:

:

:

1

.( )

:

:

. 2010 1960

---

:

1

:

-

- 1

-2

-3

-4

- 5

- 1

- 2

- 3

- 4

:

:

.1

-

:

.2

:

.3

:

.4

. 2004 - 1960

. 2009

.2010

-

:

:

: - 1

.( )

3 2  
:

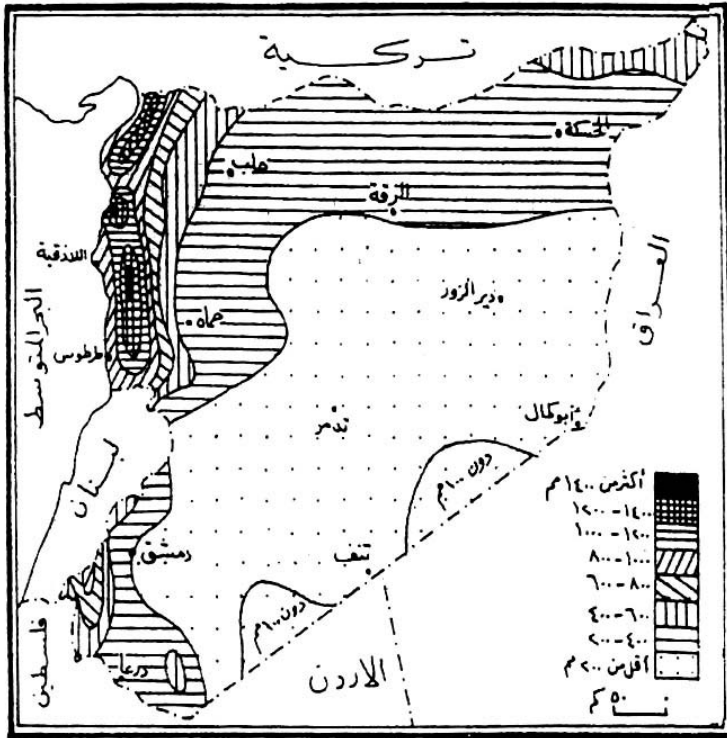
:

---

- - - 36 1967 - - - 2  
.83 - 1986 - - - - - 3

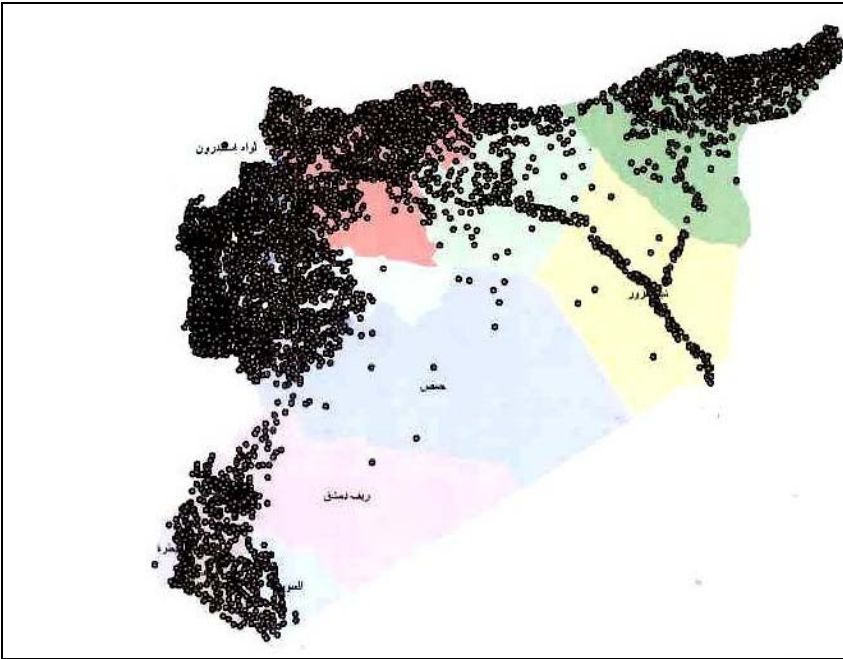
(1)

4





(2)



GIS

( )  
( ) ( )  
( ) ( )  
( )  
( - - - - )

200  
.( )  
: - 2  
7500

5

" "

) ( )  
.6 (

---

1974-	-	-	-	5
				.191
.193	-	-	-	6

- - - - )

.(

( )

7

.( )

-

-

8

---

1985 - - - - 7

.33

1969 - - - - 8

.41

)  
(

-

9

10

)  
(1967) ) (1948

---

13 .1979 6 - 1 - - : - 10  
.138 1985 - - 9

: - 3

2010 %2,4

) ( )  
(

: - 1

: -

2010 1960

%47,2  
2010      %48,3 1960

<sup>12</sup> %2,4  
)  
500  
( 2010 1960

---

: 11

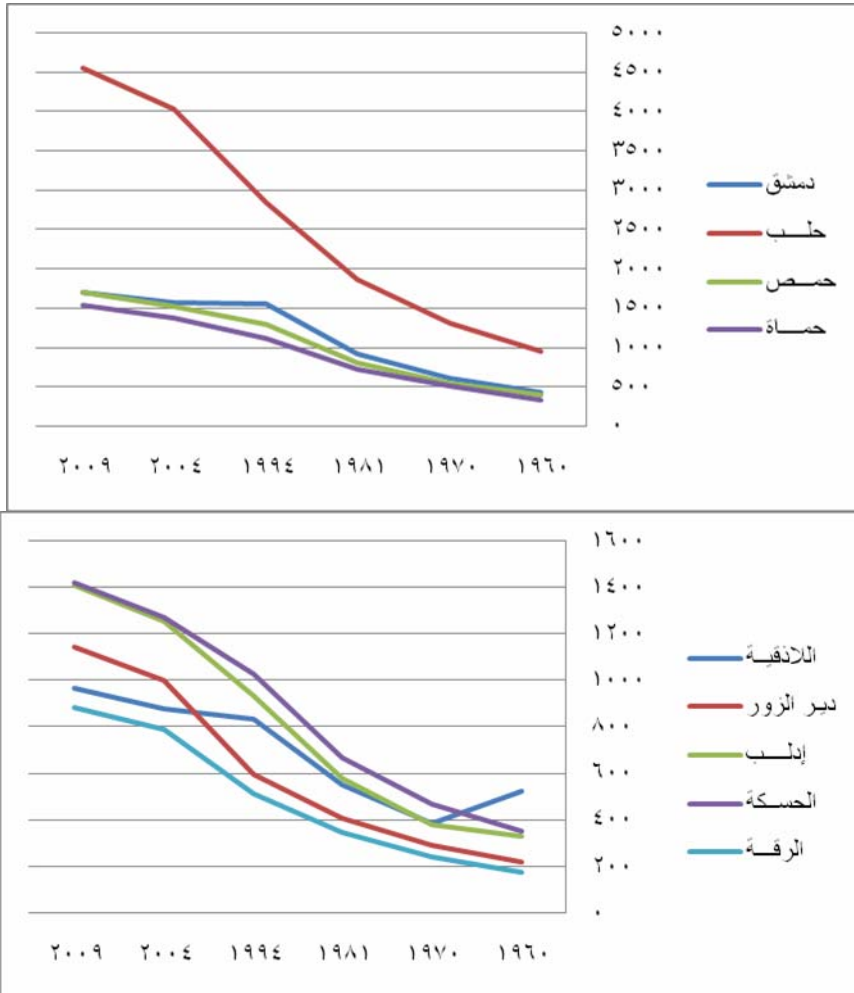
2004 1994 :  
- - 2009 12

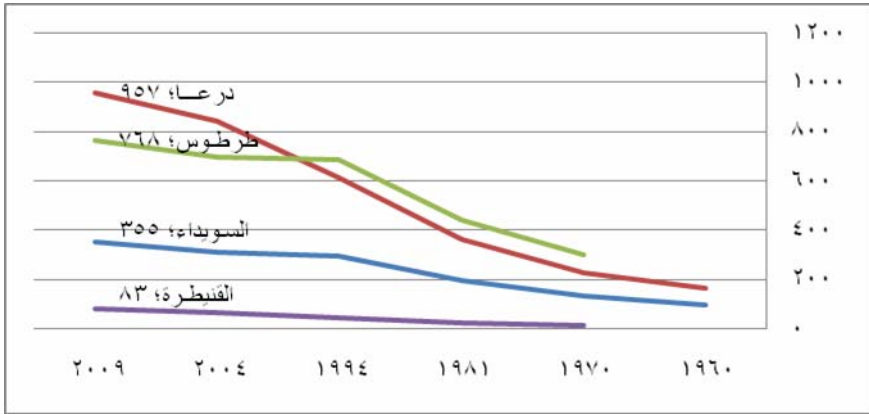
- 1960

. 2009

( 1 )

2009 -1960





1970 1960

. 2010

2004 1994 1981

. 2010 1960



( 1 )

. 2010 1960

			4,565	1960
175	1,747	1970 - 1960	6,305	1970
249	2,741	1981 - 1970	9,046	1981
364	4,736	1994 - 1981	13,782	1994
414	4,139	2004 - 1994	17,921	2004
450	2,698	2010 - 2004	20,619	2010

2010

:

:

: - 1

-1995 %30,4

%27,3 . 2005 -2000 %29,2 2000

. 2010 2005

%12 .<sup>13</sup> %25

- 13

2003 / 142 4 - - - -

229

.300 2007 14

- ( ) - 15

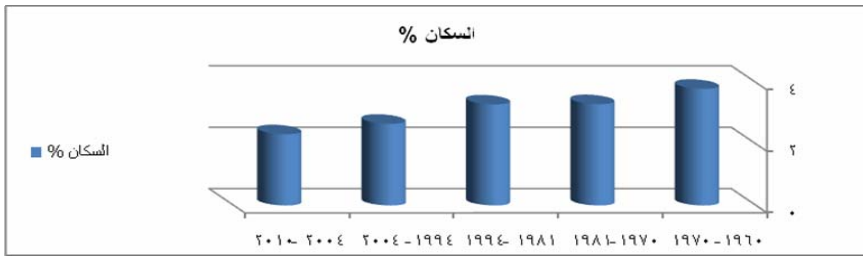
.2009

16 الأمم المتحدة، اللجنة الاقتصادية الاجتماعية لغربي آسيا - مسح التطورات الاقتصادية والاجتماعية في منطقة الإسكو خلال العام 2004م - نيويورك 2004 م. (والإسكو أو اللجنة الاقتصادية الاجتماعية لغربي آسيا، وهي تضم 13 دولة عربية في غرب آسيا منها الجمهورية العربية السورية)



( 2 )

2010 1960



1960

2010

. 2004

%.32 :

1994 1960

2004

1994

.%.31,5 - %.32,7 - %.33,5 -

.14 % .2,4

%.2,9

%.1,5

% 0,8

:

14

2004

. 2004 1960

$$R = 1000 \times \frac{p_2 - p_1}{\frac{p_1 + p_2}{2}}$$

:

. 2009

:t

:p2

:p1

:R

( 2 )

**1970**

. **2010**

<b>2000 2010</b>	<b>1995 2000</b>	<b>1981 1995</b>	<b>1970 1981</b>		<b>2000 2010</b>	<b>1995 2000</b>	<b>1981 1995</b>	<b>1970 1981</b>	
3,24	3,57	4,36	3,01		1,33	1,47	1,80	2,63	
2,46	2,71	3,31	3,32		3,41	3,76	4,59	3,63	
2,99	3,30	4,03	4,15		2,68	2,95	3,61	3,30	
1,62	1,79	2,19	3,56		2,35	2,59	3,16	3,72	
2,67	2,94	3,59	3,31		2,30	2,54	3,11	3,32	
1,71	1,88	2,30	3,29		2,59	2,71	3,48	3,84	
3,62	3,99	4,88	4,34		1,75	1,93	2,36	3,27	
					2,48	2,65	3,27	3,35	

**1970**

. **2010**

**1995**

. **1981**

. 2,65

1995

:

.2010

2,48

2009 1.33 1970 2.63  
3.41 3.63

1960 %3,1

%203,3

1994

2004

.%30

2004

1994

.<sup>15</sup> %12,3

2009

:

-

1

:

2004 1960

---

15

.1970 %13,3 1960 %11,6

<sup>16</sup> 297 1970 1960

215

% 24 % 63

% 37

.1970 1960

<sup>17</sup> 1970 % 43,5 1960

.1980 1970

%83 371

<sup>18</sup>%47,1

1982

---

.1970 . 16

17

.1984 – 1983 1983

.1970 . 18



1973

:

**2010 1960**

**- 2**

1960

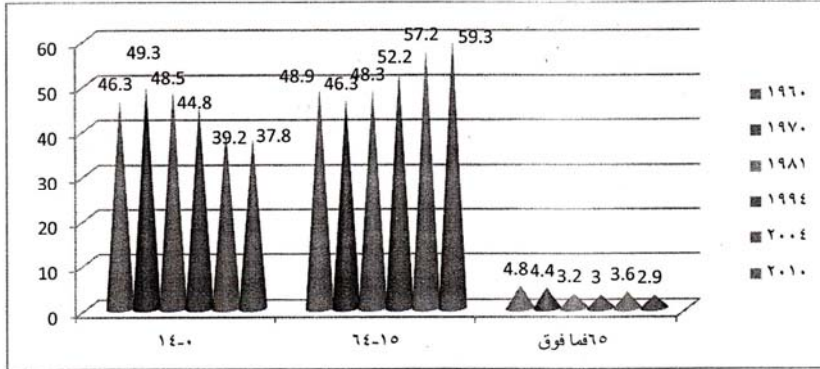
( )

. 2010



(3)

. 2009 1960 ( )



2010

1960 ( )

. 2010

.(14 - 0)

64 15

. 65

14 0

1960

%48,9

%61

%62

%.10,4

%59,3

%66

%67

%63

.%53

%64

:

- 4

)

(

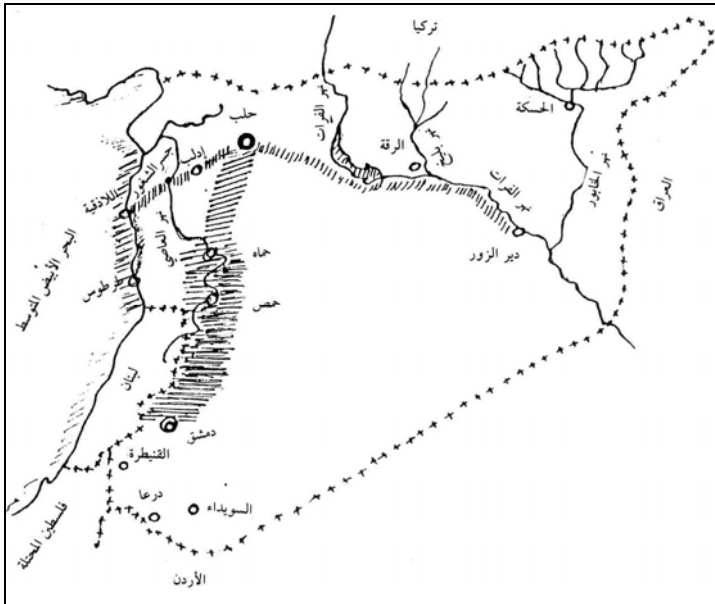
)

(

)

(

(3)



%84  
2009 (%73)

<sup>22</sup>

.( )

:

:

**-1**

185,185

<sup>23</sup> 1960

. 2009

20125000

<sup>24</sup>

211

60

---

22

1960

23

.1960

24

)

)

(

1960

(

219

. 2009 1960

(3)

. 2009 1960

( )			
2009	2004	1994	
2613	2273	1451	
1702	1572	1552	
4566	4045	2856	
1705	1529	1301	
1541	1384	1116	
967	879	834	
1146	1004	599	
1410	1258	937	
1425	1275	1030	
887	793	518	
355	313	300	
957	843	616	
768	701	689	
83	66	45	
20125	15662	13844	

1970 1960

. 2009

( )			
1981	1970	1960	
1112	836	530	
917	621	437	
1879	1316	957	
815	546	401	
737	514	342	
555	389	527	
409	292	221	
580	383	333	
670	468	353	
348	243	178	
199	139	100	
363	232	168	
443	302		
26	16		
9053	6304	4565	

2004 1994 1981

4,6 1,7 )  
(  
1,7 900 )  
: ( )  
.25 : ( 900 )  
:  
) -  
%85,4 :( )  
. 2009 %78,8 1960  
:  
: % 44,2  
%53 :  
10 % 47  
184  
%42,1 1970 1960  
1994 1970  
2009 1994  
1,5 25  
1,5 800  
800  
221

%8,3

.2004-1994

%1,3

.2009 2004

.1970 1960

.2009

1970

1981

. 2009

(4)

. 2009- 1960

2009	2004	1994	1981	1970	1960	
8,4	8,7	10,1	12,3	13,3	11,6	
13,0	12,7	12	10,1	9,9	10,4	
22,7	22,6	21,6	20,8	20,9	21	
8,4	8,6	8,8	9	8,7	8,8	
7,7	7,8	8	8,1	8,8	7,1	
4,8	5	5,4	6,1	6,2	11,5	
5,7	5,7	5,2	4,5	4,6	4,8	
7,0	7,1	6,6	6,4	6,1	7,2	
7,1	6,4	7,4	7,4	7,4	7,7	
4,4	4,5	4	4	4	3,8	
1,8	1,8	1,9	2,2	2,2	2,2	
4,8	4,7	4,4	4	4	3,7	
3,8	4	4,3	4,9	4,8	-	
0,4	0,4	0,4	0,3	0,3	-	
100	100	100	100	100	100	

1970 1960

. 2009

2004 1994 1981



%8,4 1970

% 13.3

.2009

%9,9

2009

%13,0

1970

-

%1,9

2009 1970

26

%29,7

:

. 2009

%28,5

(

)

%58,2

.1994

%29

%16,1

. 2009

%17,2

(

)

8

.1990

26

1994

0,2

( )

%8,6

%1,4

1994

:

- 2

<sup>27</sup>

:

2010

---

27

(5)

28 201

	%	%		%	%	
	72	28		-	100	
	64	36		35	65	
	61	39		38	62	
	69	31		46	54	
	55	45		63	37	
	71	29		49	51	
	10	-		55	45	

0,53

29

20000

2009

10769

.0,59

.0,35

: 28

=u = u%  $u\% = \frac{u}{P} \times 100$  :

= p : 29

.( )).

.<sup>30</sup> 2004 0,33

%62

.2010

: -4

.<sup>31</sup>  
: - 1

:( ) .

/

25 1960  
1981 <sup>2</sup> / 49 1970 <sup>2</sup> / 34 <sup>2</sup> /

---

: 30

.102 .1982 .227 . 31



2 / 46,8  
320 )

2 / 16064,4

: (2 /

: (2 / 320 120 )

: (2 / 120 20 )

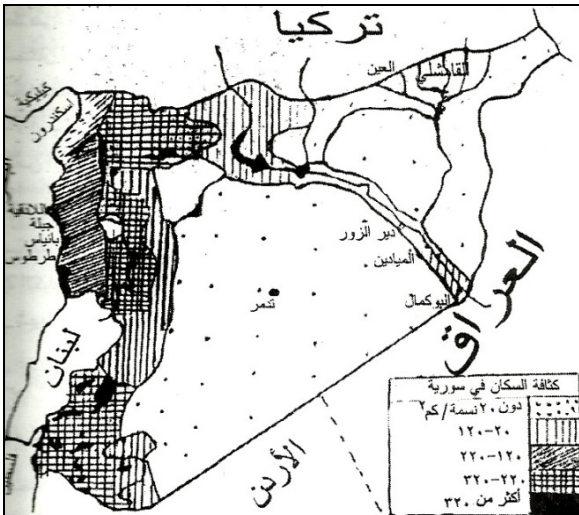
(2 / 20 )

355

83

(4)

2009



2009

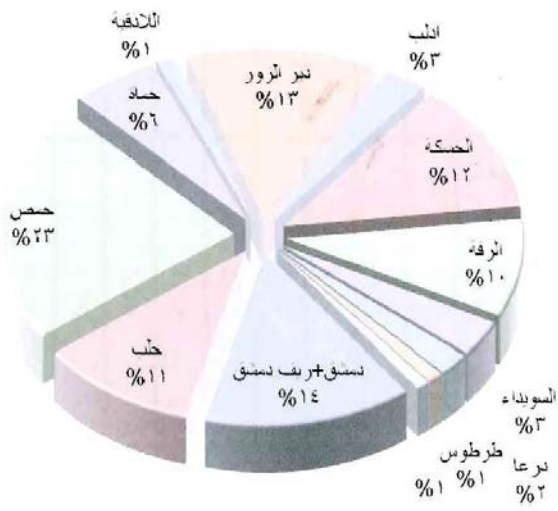
% 83,4

% 16,6

:

(5)

2009

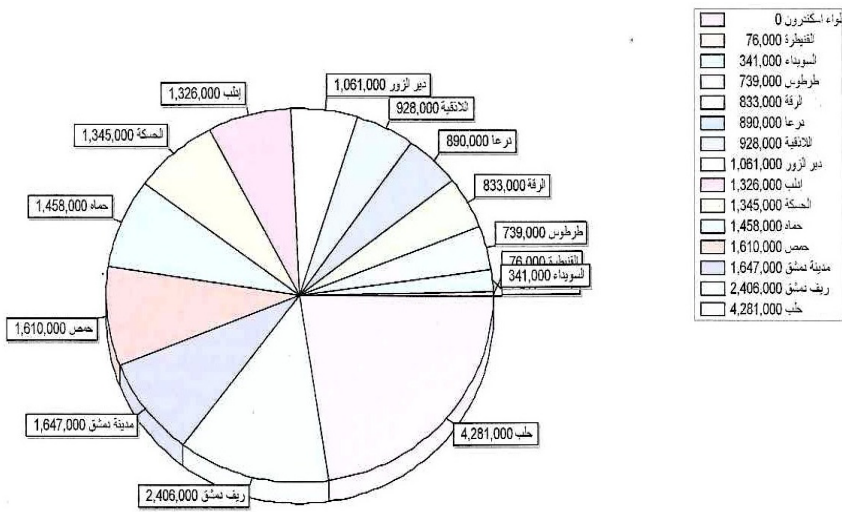


2009

2009

( 6 )

2009



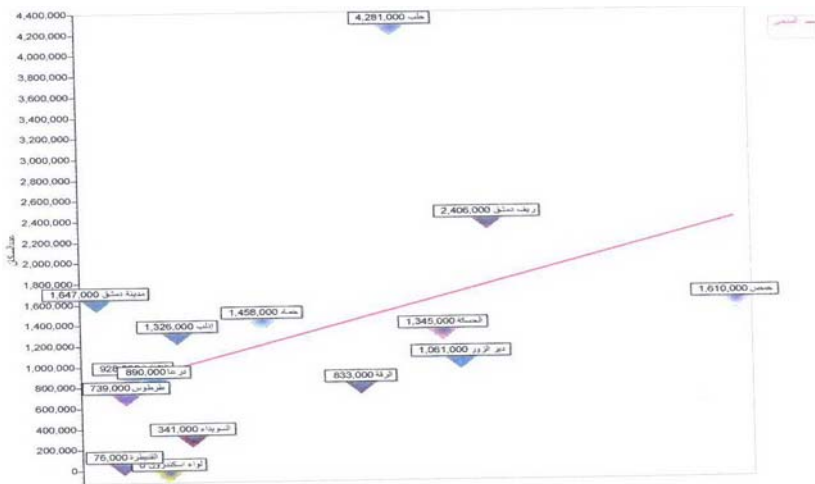
2009

SCATTER PLAN

GEO STATISTICAL ANALYST



(7)



2008

SPSS

s tua

0.06

sig < 0.06

. Kendall

34

0.06

34

			2008
Kendall's tau - b	Correlation coefficient	1.000	0.385
	Sig (2- tailed)		0,055
	N	14	14
2008	Correlation coefficient	0.385	1.00
	Sig (2- tailed)	0,055	
	N	14	14

spss

2008

- \*\*

:

$${}^{35}T.D.I. = \frac{1}{2} \Sigma / a' - p'$$

T.D.I

$a' - p'$

$\Sigma$

( )

$\frac{1}{2} \Sigma$

:

(7)

2009

T.D.I.= $\frac{1}{2} \Sigma / a' - p'$		T.D.I.= $\frac{1}{2} \Sigma / a' - p'$	
0,02711		0,00537	
0,02949		0,00665	
0,03122		0,012242	
0,03179		0,01373	
0,03742		0,01505	
0,06542		0,01946	
0,06968		0,02697	

2009

:

:

36

36 •

30 14

spss NO PARAMETRIC CORRELATION

0,05 0,05  $\tau = 0,486$  sig < :0,05

Kendall's tau - b	Correlation coefficient		*0,486
	Sig (2- tailed)		0,016
	N		14
	Correlation coefficient	*0,486	1.00
	Sig (2- tailed)	0,016	
	N	14	14

correlation is significant at the 0.05 level (2- tailed )\*

NO PARAMETRIC CORRELATION .spss  
 .0,01 .sig < 0,05  
 $\tau = - 0,626$

kendall,s tau - b	Correlation coefficient	1.00	** - 0626
	Sig (2- tailed)		0,002
	N	14	14
2009 -	Correlation coefficient	** - 0626	1.00
	Sig (2- tailed)	0,002	
	N	14	14

correlation is significant at the 0.05 level (2- tailed )\* •

:

2004 1960 <sup>37</sup> / 595  
 2004 2 / 1824  
 ( )

.2004 1970

( 8 )

2004 1970

( 2 / )				
2004	1994	1981	1970	
1326.7	253.2	79.2308	68.8	
1872.6	1276.7	909.3	1219.6	
790.6	791.8	845.7	695.8	
1650.3	624.9	525.6	407.4	
1970.1	1003.2	776.03	596.9	
5216.2	2447.1	2282.8	2000.1	
2325.7	817.9	919.8	334.3	
1711.7	1038.3	982.9	707.9	
395.3	335.3	298.3	141.4	
436.0	100.1	100.08	125.4	
1309.1	319.4	211.9	146.0	
1695.5	442.3	235.4	217.6	
5785.7	3229.3	2190.6	1647.1	
386.9	125.8	56.7	27.3	
25545.7	12805.2	10414.6	8335.6	
1824.7	914.7	743.9	595.4	

1994 1881 1970

. 2004

37 الكثافة الزراعية = عدد السكان الزراعيين في منطقة ما/ مساحة الأرض القابلة للزراعة في تلك المنطقة.

2 / 5785

. 2004

2 / 5216

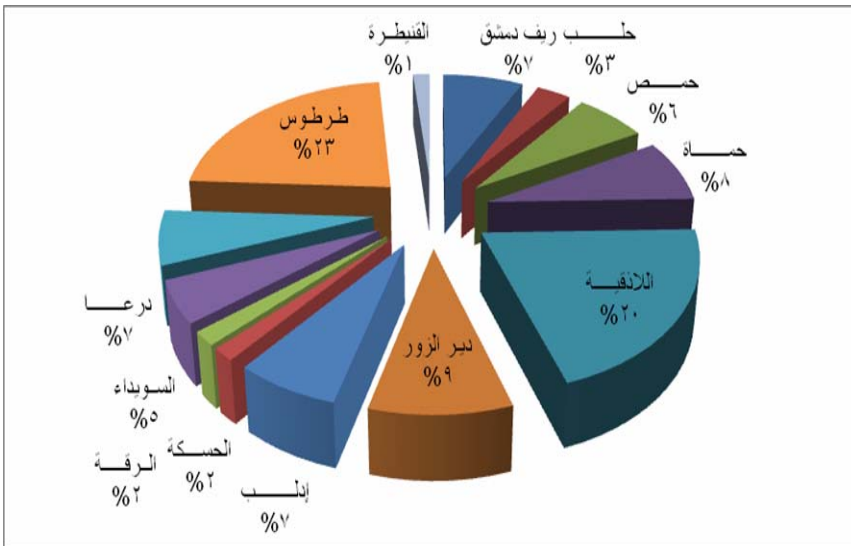
2 / 395

2 / 386

.2009

( 8 )

.2009



. 2009

:( )

38

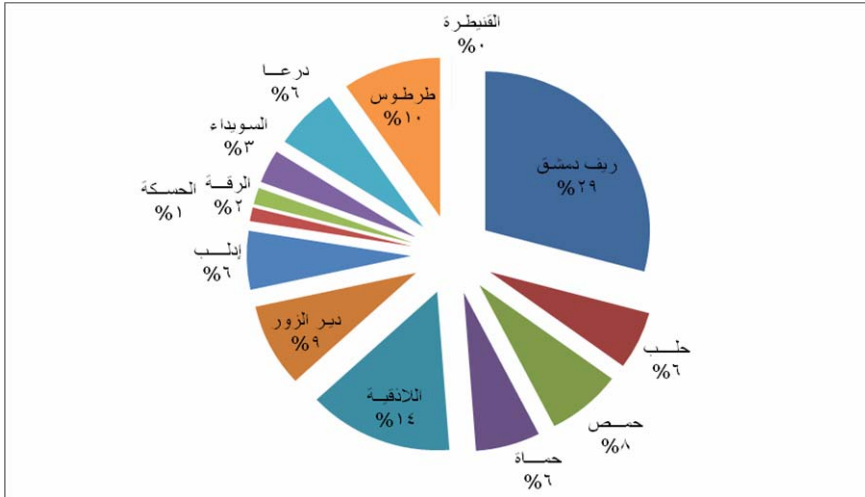
.2009

<sup>2</sup> / 355

(9)

2009

2 /



. 2009

%29

<sup>2</sup> / 1925

<sup>2</sup> / 4,1

<sup>2</sup> / 355

/ = 38

**:LORENZ :2**

39

40

---

.59

39

.(2010 -

-

)

.1

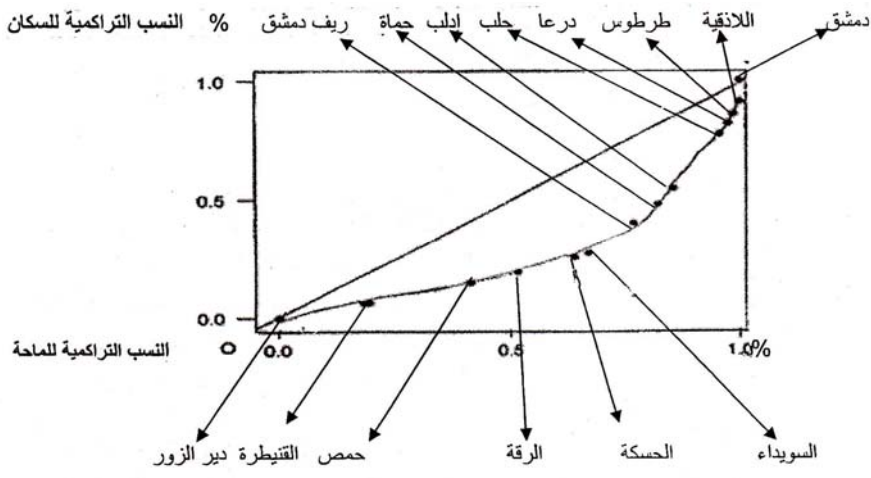
.2

.3

.OABC....IJ

( 10 )

2009



2009

- 1

- 2



-3

- 4

2010 1960

- 5

( )

- 6

- 7

- 8

-1

-2

-3

-4

- 5

- 6

- 7

- 8

- 9

			:		
.1986	-	-	-	-	- 1
	-		-	-	- 2
		.1967	-	-	-
-			:	-	- 3
		. 1985	-	-	-
. 2007	.	.	.	.	- 4
.			-	.	- 5
	2003	.	.	.	-6
.	.				
				.1974	.
-			-		- 7
		.1985	-	-	
.	.	.	.	.	-8
				.1990	
.	:			.	- 9
		.2009	.	.69	
.				.	- 10
6 - 1 -	.				
				.1979	
	.		.	.	- 11
	.1982	.227	.	.	

.2007 . -12  
 . -13  
 .1969 .  
 . 2004 . .2003 - 1  
 .(1996) . - 2  
 . 1996  
 - - 3  
 - 2004  
 .2004  
 1970- 1960 : - - 3  
 -2008 - 2005 . 2004 - 1994 - 1981 -  
 . 2010 - 2009  
 - - - - 4  
 1993  
 - 5  
 2009 /4/27  
 - ( ) - - 6  
 .2009 -  
 - 7  
 .2010 1960

:

- 1 – Rogers. A.( 1995 ) Multiregional Demography: Principles , Methods and Extensions. John Wiley and Sons , Chichester. UK.
- 2 – U.N.( 1994 )UNFPA, The State of World population. 1994. N. y.
- 3 - U.N.( 2004 )UNFPA, The State of World population. 2004. N. y.
- 4 - U.N.( 1993 ) Economic and social for western Asia "compendium of Social Statistic and Third Issue ( Amman ).
- 5 - U.N. Department of economic and social Affairs / population Studies" Multilingual Dictionary- English section " N. y.
- 6 – UNDP, Human Development Report. 2008.
- 7 – UNESCO. Statistical Year Book.Paris 2007.
- 8 – World Bank. World Development Indicators. 2007.
- 9- Institut National d'Etudes Démographique.( I N E D )Population et Societies. 1982- 1992.
- 10 –The population council , population and Development Review , vol. 9 No.2 , June 1983 , p 319'.

---

2012/6/4