

العمارة الإسلامية في دمشق

الدكتور عمار عبد الرحمن
المديرية العامة للآثار والمتاحف
مركز الباسل

ملخص

*

:" "

11

. 111

. (1)

2

(391- . 64)

(295-266) Dioklisian

¹ Dussaud., 1922, Le Temple de JupiterDamascenien et ses transformations aux epoques chretienne et musulmane, Syria 3, p.p35-53

2005 ²

21. -

391 Theodosus

900X1500

3

.Via Recta

()

4

³ Sack D., 1989, Entwicklung und Struktur einer orientaisch-islamischen Stadt, Mainz am Rhein: verlag Philip von Zabern, p.29

⁴ Wulzinger K& Watzinger C., 1924, Damascus Die islamische Stadt, p.26

5

)⁵
1979
(25

48

العصر الأموي
قصر الخضراء:

(661- 41)
. (750- 132)

6

7

(41)⁶
(32.)⁷

8»

الجامع الأموي



2 1951)⁸
(134.



" "

" "

300 × 380

" "

705 / 86

)

(

⁹ 97 × 156

¹⁰

.(3)

(147.

1986)⁹
1982)¹⁰
(20 - 19 .

11

20

157 × 155

:

788/ 172

()¹¹

$$39 \times 37$$

$$12$$

36

()

$$(52 - 51 \cdot \quad)^{12}$$

54

1479 / 884

.¹³ 1488 / 893

العصر العباسي

1- عهد السلاجقة

.¹⁴ 846/ 232

. 1174 / 569

(21 .)¹³
(92 .)¹⁴

*
.
*
.
.
.

*
*

البيمارستان النوري



. 1154 / 549
. ¹⁵ 1237 / 637

15 × 20

(8,5× 7)

(4)

(85 .) ¹⁵

16

(5 × 5)

:

:

17" "

(86 .)¹⁶
(113 - 112 .)¹⁷

7.5 × 8

() (5) :

-3

-2

-1

.....

-5

-4



العمارة الأيوبية

() :

(6) :

)
18 - - - (

19

1247/ 645

(178 - 176 35
5

1985)¹⁸

2008)¹⁹

(8.

قلعة دمشق:

.(1078)

.(1202 - 599)
150 × 220

20

(136- 134 .)²⁰

61

المدرسة العادلية الكبرى:





1215/ 612

(7) .

1919

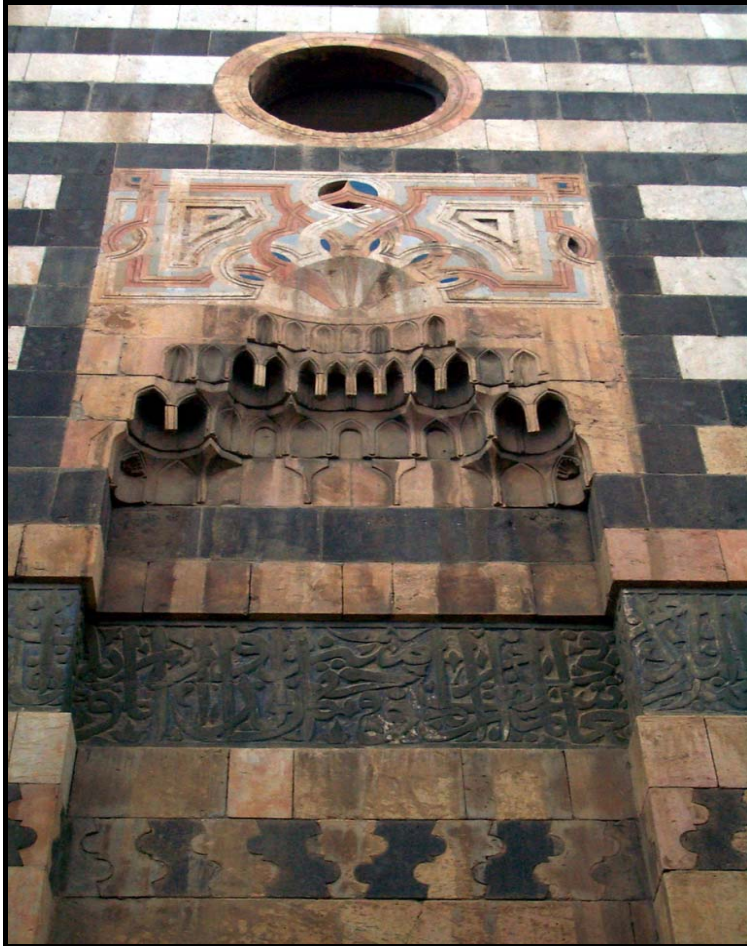
الحقبة المملوكية

21

(8) :

)²¹ .(158.

المدرسة الجقمقية:





1421/ 824

16X18

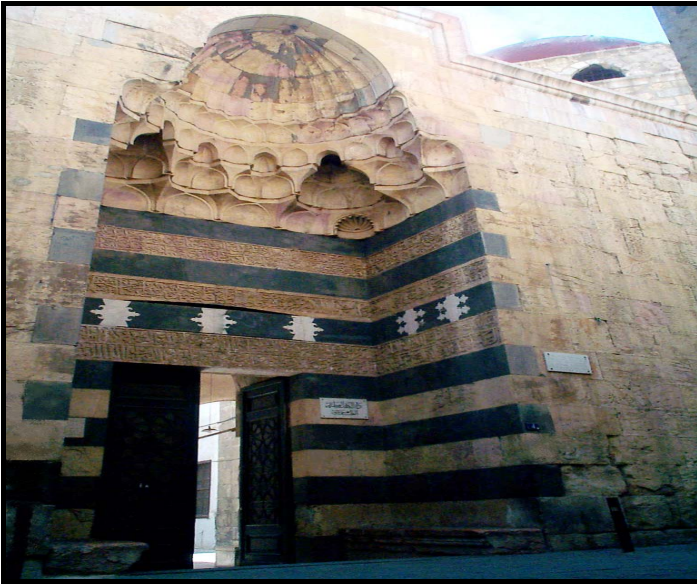
(9)

(9)

()

22

المدرسة الظاهرية:



(72-71.

)²²



1279\ 678

جامع وحمّام التوريّزي:

1419/ 823

*

)

(10

الحقبة العثمانية

23

2005 – 1980

()^{*}
25 2005)²³
(34 .

(1566-1520) .

التكية السليمانية



1554

.²⁴ ()

.²⁴ (78-77.)

. 94 x125

:

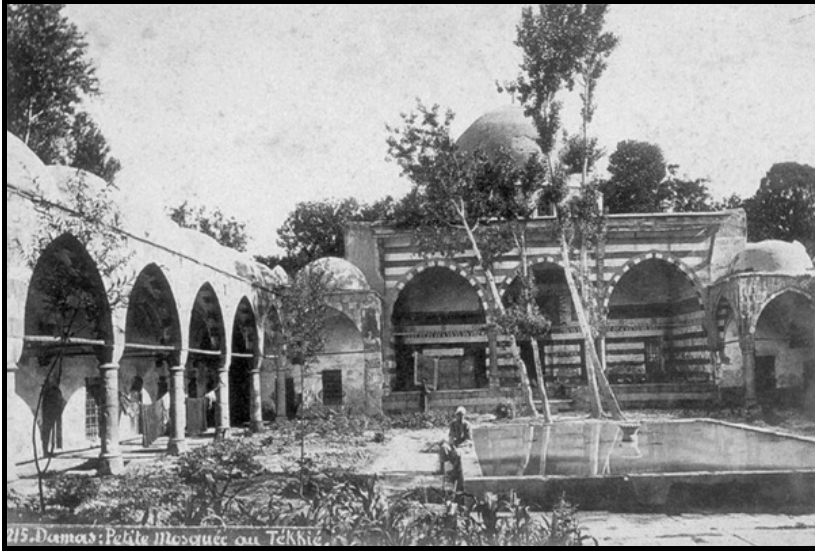
.(11)

16



25

(244-240.)²⁵



(11)

85

72

45x40

الحقبة العثمانية المتأخرة

26

” ”

(34.)²⁶

73

قصر العظم



1750\ 1136

.(12)



() :

()

27

() .

²⁷ (أحمد فائز الحمصي، المرجع السابق، ص.105)

1920

1952

المراجع

- 2 •
- .1951
- 1982 •
-
- 25 2005 •
- 2005 – 1980
- . 38 – 31
- 2008 •
- 5
- 2005 •
-
- 1979 •
-
- 1986 •
- 1985 •
- 35
- . 211 – 175 .
- Dussaud., 1922, Le Temple de JupiterDamascenien et ses transformations aux epoques chretienne et musulmane, Syria 3,
- Sack D., 1989, Entwicklung und Struktur einer orientaisch-islamischen Stadt, Mainz am Rhein: verlag Philip von Zabern
- Wulzinger K& Watzinger C., 1924, Damascus Die islamische Stadt