

امتحان الفصل الثاني للعام الدراسي 2022/2021

د.15

السؤال الأول- اختر الإجابة الصحيحة مما يأتي:

أ- تعتبر العلاقة بين الاستهلاك والدخل القومي:

A. طردية. B- عكسية. C- متكاملة. D- نسبية. E. غير ذلك.

الجواب: A

ب- تقوم الطريقة الاستقرائية على:

A. دراسة حالات عامة للوصول إلى تقرير مبادئ جزئية. B. دراسة حالات جزئية للوصول إلى تقرير مبادئ جزئية.

C. دراسة حالات عامة للوصول إلى تقرير مبادئ عامة. D. دراسة حالات جزئية للوصول إلى تقرير مبادئ عامة.

الجواب: D

ت- المتغيرات التي لا تؤثر في الاستهلاك هي:

A. ميول المستهلك وتوقعاته. B. توزيع الدخل. C. شروط الائتمان. D. الادخار. E. غير ذلك.

الجواب: E

د.15

السؤال الثاني- تحدث عن المشكلة الاقتصادية وعدد عناصرها.

الجواب:

○ تتكون المشكلة الاقتصادية من حاجات متعددة ومن موارد محدودة:

○ عناصر المشكلة الاقتصادية: الحاجات الإنسانية المتعددة، والموارد الاقتصادية المحدودة.

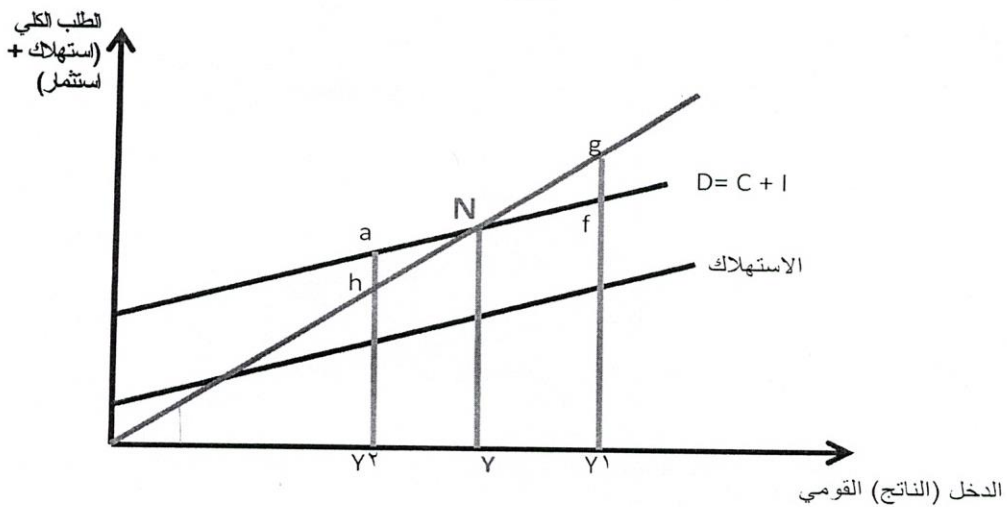
د.15

السؤال الثالث- أذكر الآثار الاقتصادية للبطالة.

الجواب: للبطالة آثار اقتصادية: كالفقر وتدني المستوى المعيشي للفرد، وانخفاض معدلات النمو الاقتصادي، وكذلك حرمان المجتمع من قوى عاملة تساهم في التنمية.

السؤال الرابع- يحدد الرسم البياني الآتي الوضع التوازني للدخل القومي. حدد النقطة التي يتوازن عندها الدخل القومي، وشرح النقاط الآتية (g, a, N)، وشرح كيف يعود الدخل إلى الوضع التوازني عند كل نقطة من النقاط المذكورة.

د.15

امتحان الفصل الثاني للعام الدراسي 2021/2022

الجواب:

يتوازن الدخل القومي عند النقطة N.

النقطة a: يكون عندها الطلب أكبر من العرض، ويكون الناتج عند النقطة Y_2 ، وبالتالي ونتيجة زيادة الطلب عن العرض، سوف يزداد العرض لتلبية الطلب، والعود إلى التوازن عند النقطة N.

النقطة g: يكون العرض أكبر من الطلب، وبالتالي سوف يعمل المنتجون على تخفيض الإنتاج ليعود ويتوازن الدخل عند النقطة N.

4.40

السؤال الخامس - لدينا البيانات الآتية عن إحدى الدول:

السنوات	1970	1975	1980
الناتج القومي (بتكلفة عوامل الإنتاج)	5000	7000	10000
عوائد عوامل الإنتاج الأجنبية بالداخل	150	200	350
عوائد عوامل الإنتاج الوطنية بالخارج	50	100	200
ض غ م	450	600	900
إعانات الإنتاج	300	250	500
الاهتلاك	1000	1200	1500
الرقم القياسي للأسعار	60	75	100

جامعة دمشق

كلية الاقتصاد / برنامج المحاسبة

مقرر الاقتصاد الكلي

اسم الطالب:

الرقم الجامعي:

تاريخ الامتحان 2022-8-28

مدة الامتحان ساعتين

امتحان الفصل الثاني للعام الدراسي 2022/2021

المطلوب:

1. إيجاد الناتج المحلي الإجمالي بتكلفة العوامل، خلال الفترات المذكورة أعلاه، مع تفسير النتائج.
2. إيجاد الناتج المحلي الإجمالي بسعر السوق، خلال الفترات المذكورة أعلاه، مع تفسير النتائج.
3. إيجاد الناتج المحلي الصافي بسعر السوق، خلال الفترات المذكورة أعلاه.
4. إيجاد الناتج المحلي الحقيقي (الناتج القومي بالأسعار الثابتة) للفترات المذكورة أعلاه.

الجواب:

السنوات	1970	1975	1980
الناتج المحلي الاجمالي (بتكلفة عوامل الإنتاج)	5100	7100	10150
الناتج المحلي الإجمالي بسعر السوق	5250	7450	10550
الناتج المحلي الصافي بسعر السوق	4250	6250	9050
الناتج المحلي الإجمالي الحقيقي بالأسعار الثابتة	0875	9933	10550

تفسير الطلب الأول- من الواضح أن الناتج القومي الإجمالي لهذه الدولة، يقل في جميع السنوات- عن الناتج المحلي الإجمالي، وهذا يعود إلى أن تحويلات الوطنيين للخارج، تفوق تحويلات الأجانب للداخل في جميع المستويات.

تفسير الطلب الثاني- من الواضح أن الناتج المحلي الإجمالي بسعر السوق يفوق في جميع السنوات- الناتج المحلي الإجمالي بتكلفة العوامل، وهذا يعود إلى أن الضرائب غير المباشرة التي تفرضها الدولة تفوق الإعانات في التي تقدمها للمنتجين.

انتهت الأسئلة

مع أطيب التمنيات بالنجاح والتفوق

أستاذي المقرر

أ.د. حبيب عبد العزيز محمود

د. سينان عابد