

الخبزعات

- هي أخذ عينة من نسيج(أو خلايا) من جسم حي من أجل فحصها تشريحيًا مرضيًا لتشخيص الأمراض.

- في حال استئصال كامل الأفة الخزعة تكون استأصالية، و جزء من الأفة تكون الخزعة اسفينية و في الحالتين يتم الحفاظ على البناء النسيجي .

- في حال سحب خلايا أو سائل فقط بما يعرف الرشفة الخلوية F.N.A لا يتم الحفاظ على البناء النسيجي.

- Excisional biopsy.
- Incisional or core (trucut) biopsy (vacuum assisted or not) .
- Needle aspiration biopsy.
- Punch biopsy(melanoma and scc).
- Smear biopsy (cervix).
- Frozen section

الهدف من الخزعات:

- نفي وجود خباثة.
- تشخيص انتان.
- أمراض المناعة الذاتية (التهاب كبب و كلية، تشمع كبد، رفض أعضاء..)

- الخزعة الموجهة.

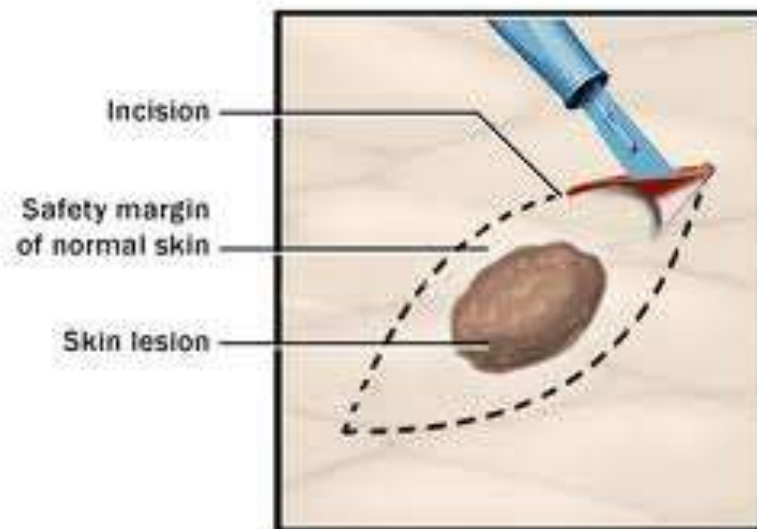
- خزعة نقي العظم.

- خزعة البروستات.

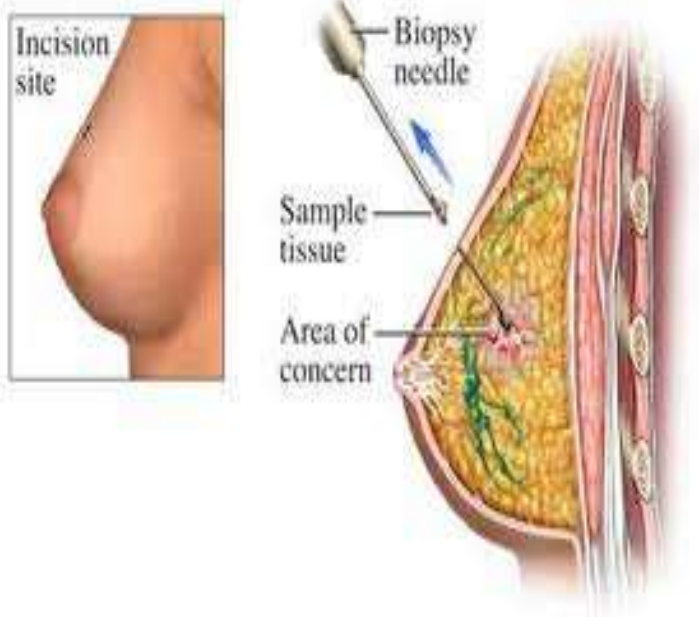
- خزعة باطن الرحم.

- خزعة عنق الرحم.

- خزعة بالتنظير.

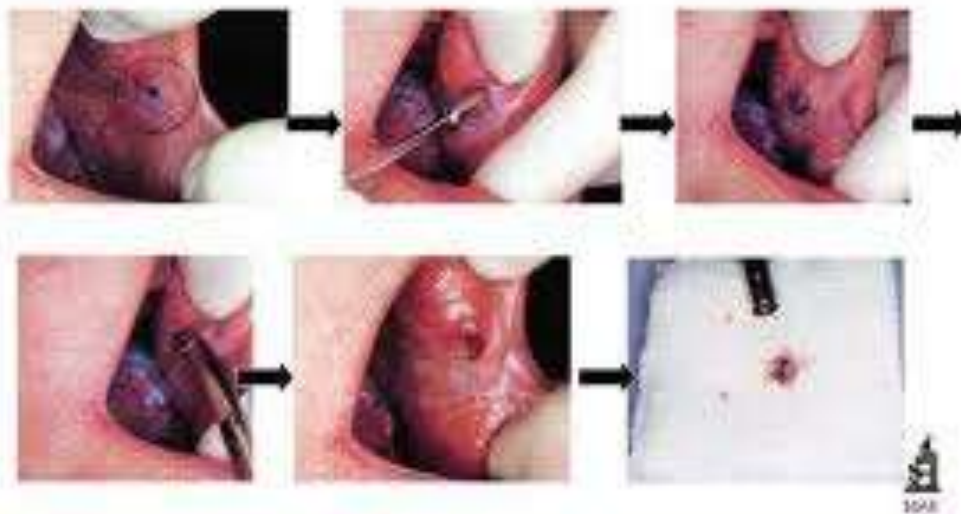


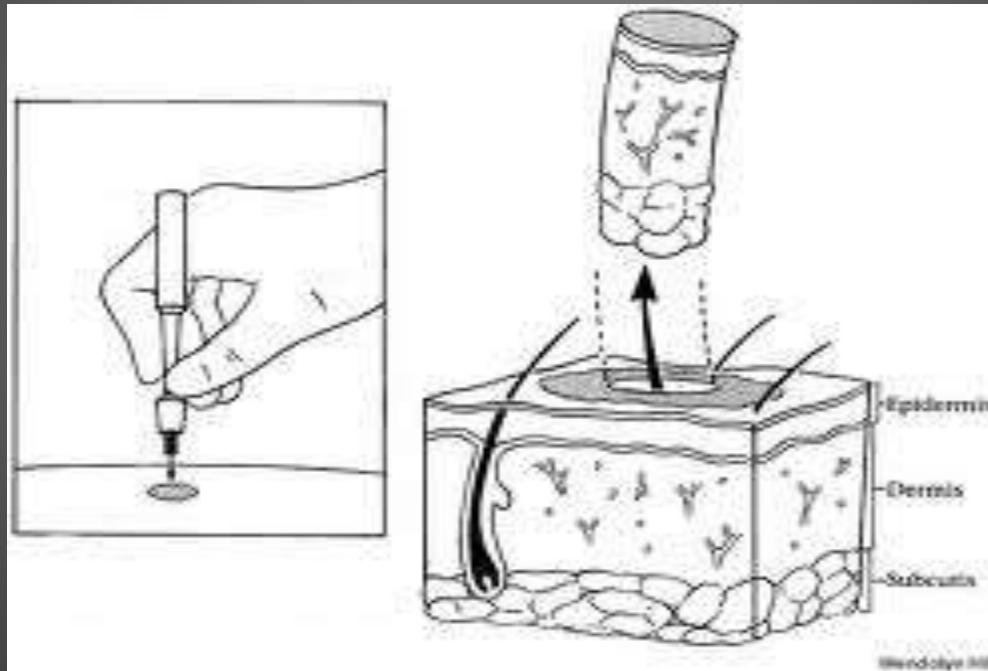
© Mayo Foundation for Medical Education and Research. All rights reserved.

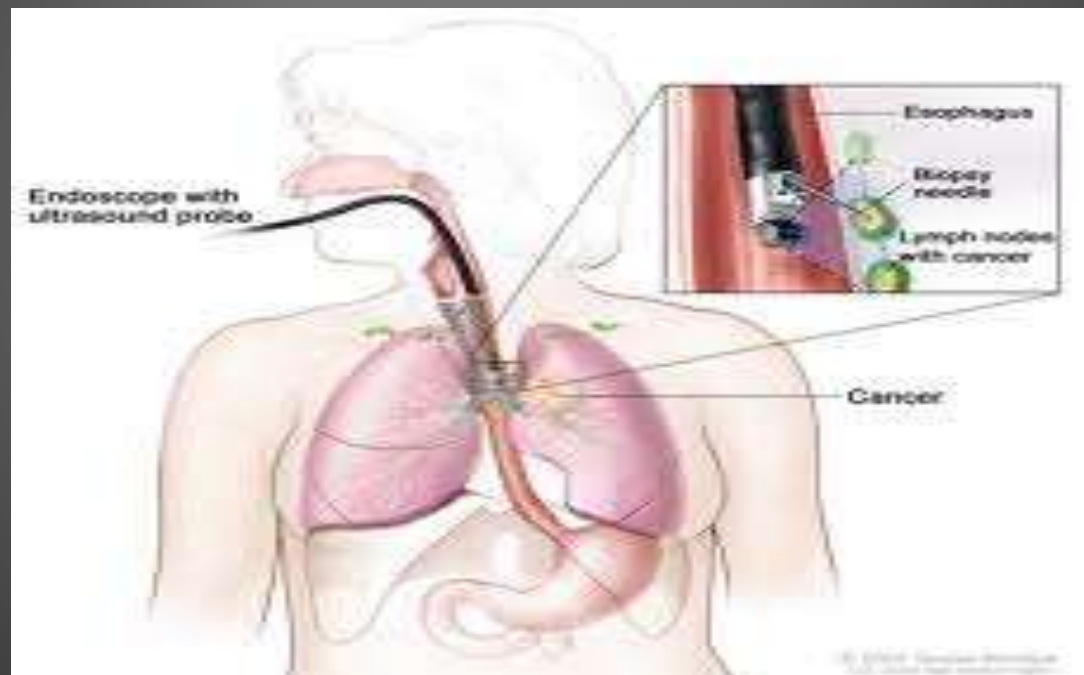


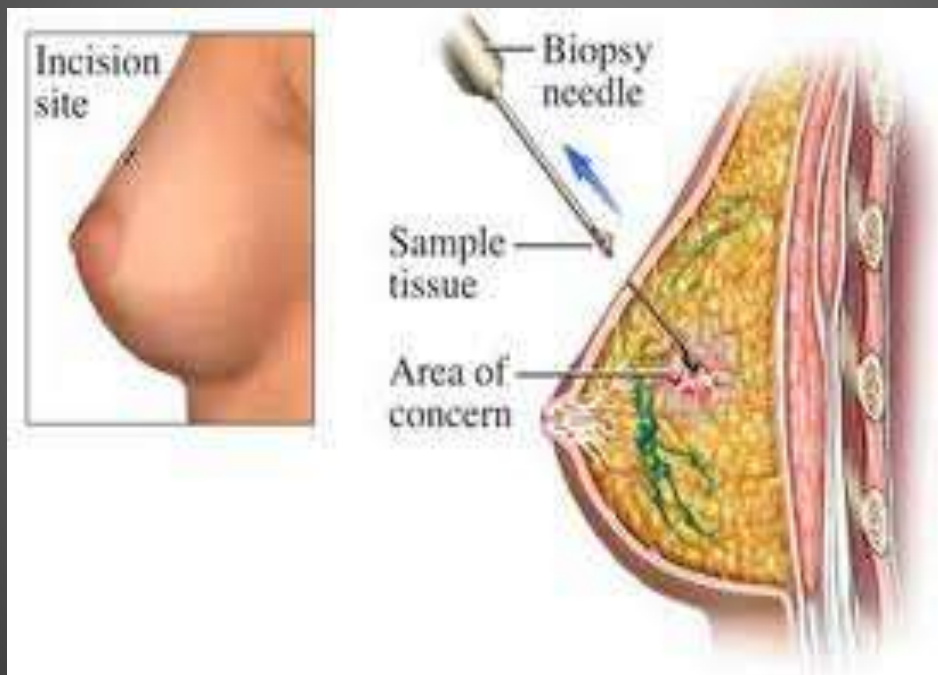


Tissue Punch Biopsy





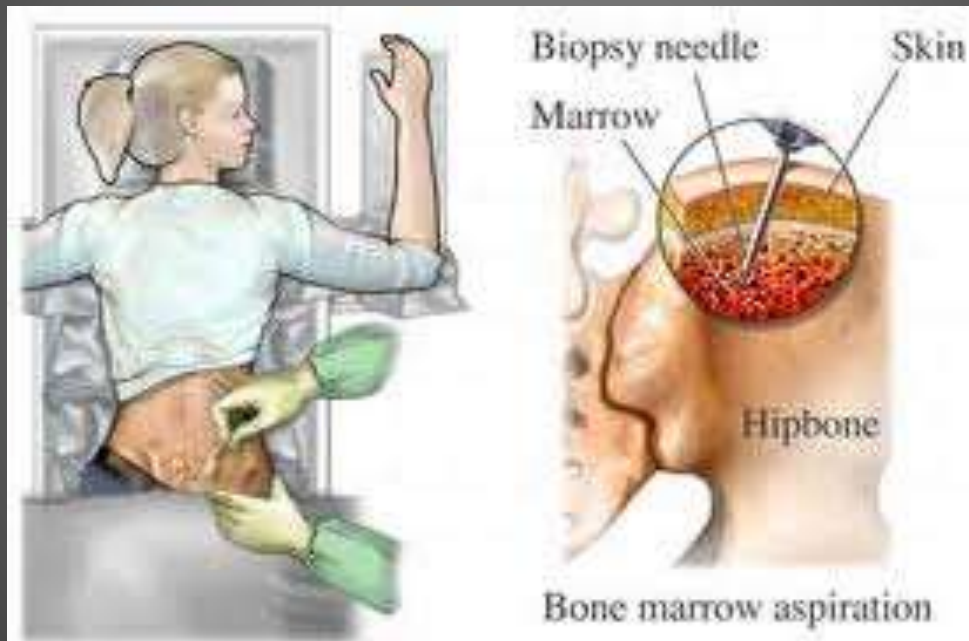




Cervical biopsy ("punch"):
small tissue samples are taken
from the cervix and examined
for disease or other problems

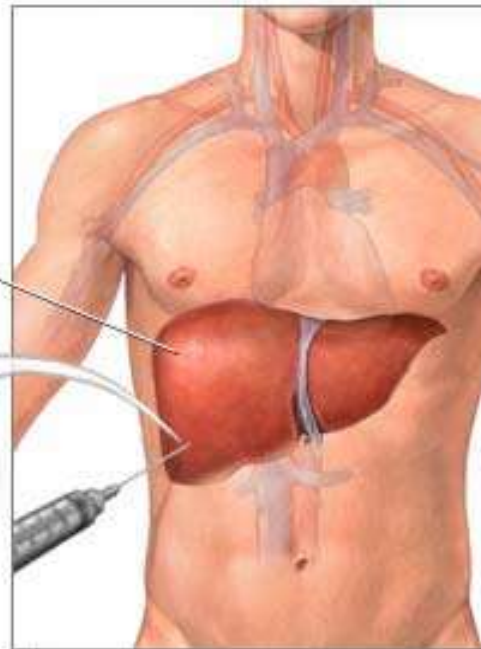


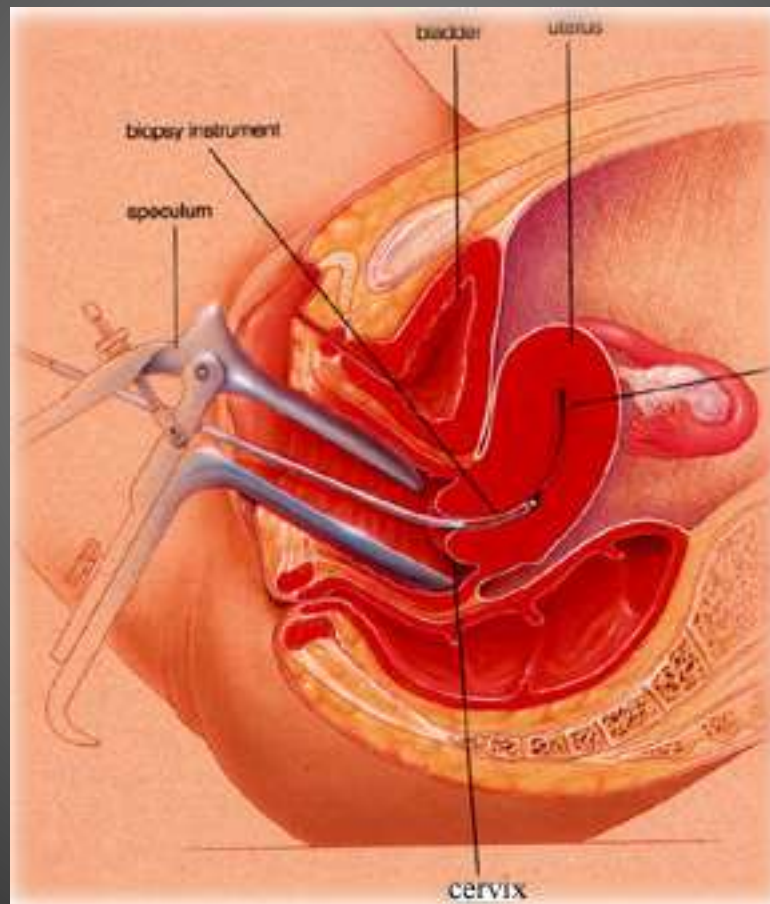
Cervix viewed
through speculum
with patient in
lithotomy position



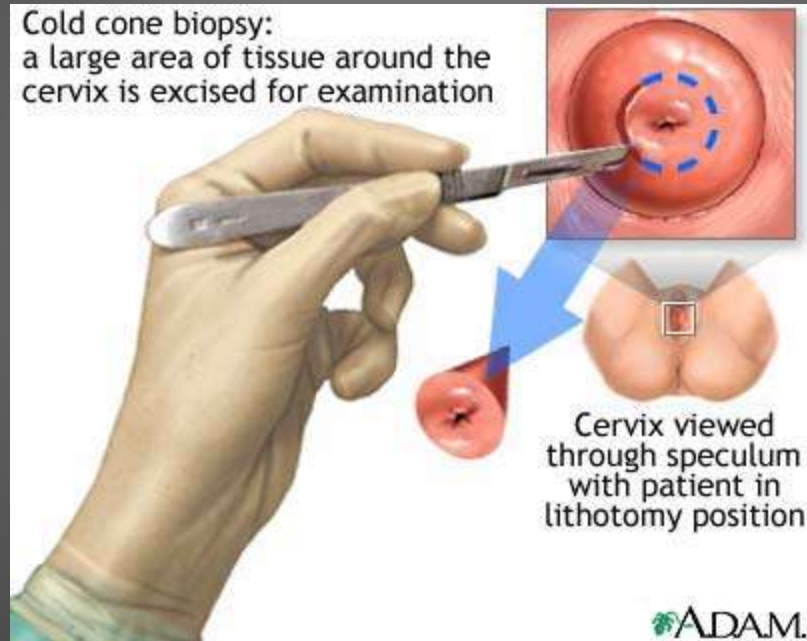
A small slender core
of tissue is removed
with a biopsy needle

Liver

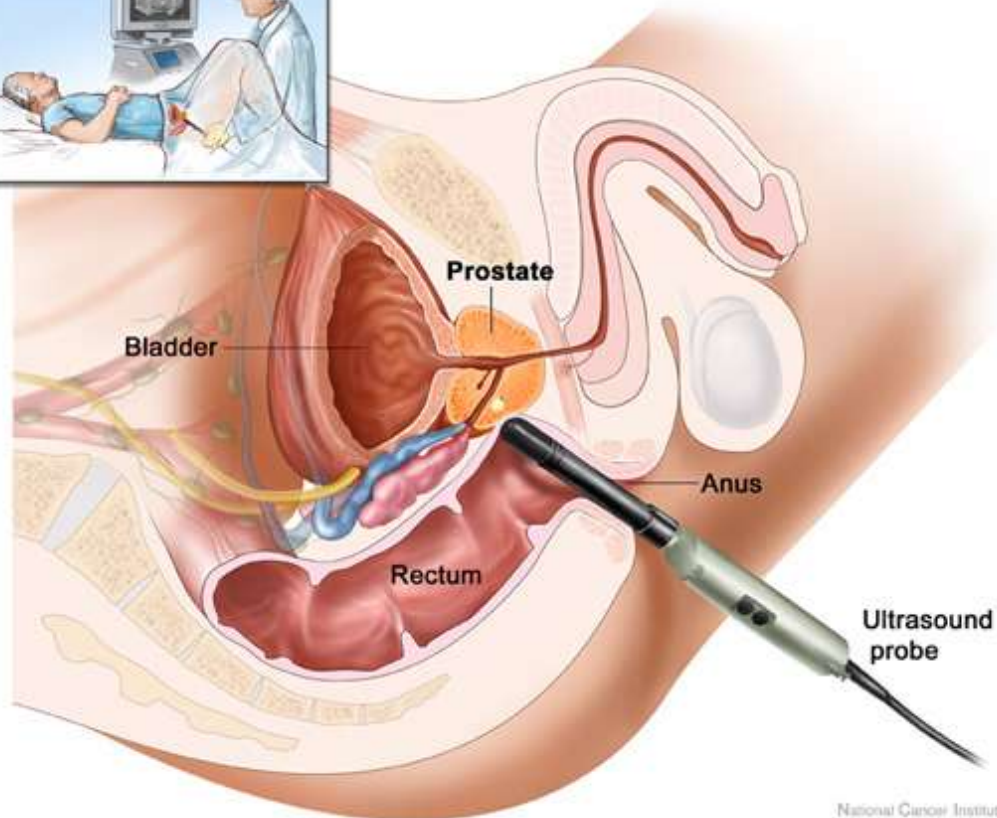




Cold cone biopsy:
a large area of tissue around the
cervix is excised for examination



Cervix viewed
through speculum
with patient in
lithotomy position



National Cancer Institute

